

**Schweden. Ostsee. Västervik-Ansteuerung und Einfahrt. Bauarbeiten im Fahrwasser.**

a) 57° 44,89' N 016° 55,01' E

b) 57° 45,06' N 016° 40,56' E

Vom 1. Dezember 2010 bis Sommer 2011 wird das Fahrwasser zwischen der Tonne Västerviks anögöring (a) und dem Hafen Lusärna (b) ausgebaut.

Spreng- und Baggerarbeiten sowie Materialtransporte erfordern umsichtiges Navigieren mit geringer Geschwindigkeit bei der Passage des Gebietes.

Verkehrsinformationen erteilt das Fahrzeug „Playmate“ auf UKW-Kanal 72.

**Sweden. Baltic Sea. Västervik approach and entrance. Works in the fairway.**

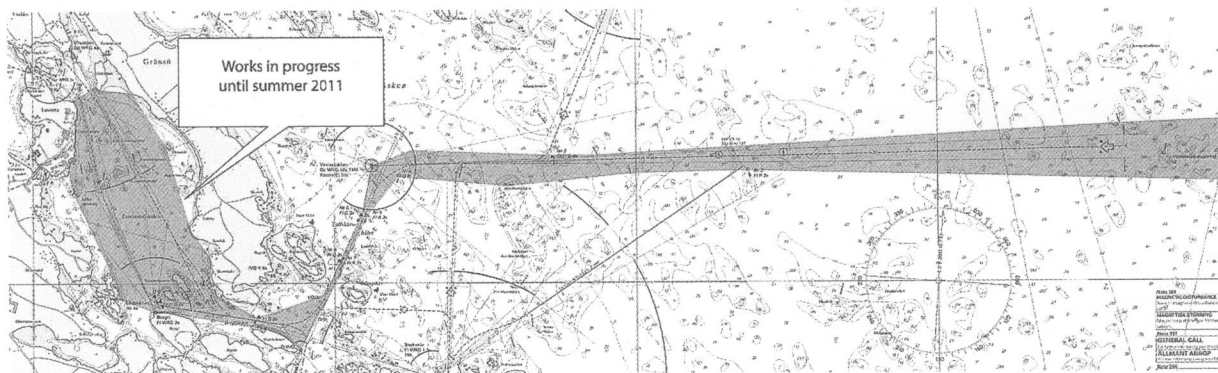
a) 57° 44,89' N 016° 55,01' E

b) 57° 45,06' N 016° 40,56' E

During 1 December 2010 until summer 2011, works will be performed in the fairway from the buoy Västerviks anögöring (a) to Lusärna port (b).

Blasting, dredging and transportation of dredged material will be in progress. All mariners are advised to pass the area with low speed and with great caution.

Traffic information is given by vessel "Playmate" at VHF channel 72.



Sjöfartsverket, Malmö

(SE 329/6807/10) 47/10

★ **Nautischer Informationsdienst. Beilage „Kartenliste“ (NfS-Heft 26/2010).**

(Siehe Mitteilung im NfS-Heft 38/2010)

Berichtigungen zum Teil Deutsche Karten

Seite 1 trage ein: (11) 184  
(11) 185

streiche: (11) 180

Berichtigungen zum Teil Britische Karten

Seite 3 trage ein: (14) GB 934  
(15) GB 924

streiche: (14) GB 57

★ **Navigational Information Service. Enclosure „List of charts“ (NfS issue 26/2010).**

(See notification in NfS issue 38/2010)

Corrections to part German Charts

page 1 insert: (11) 184  
(11) 185

delete: (11) 180

Corrections to part British Admiralty Charts

page 3 insert: (14) GB 934  
(15) GB 924

delete: (14) GB 57

(BSH N2; GB 47/I/10) 47/10